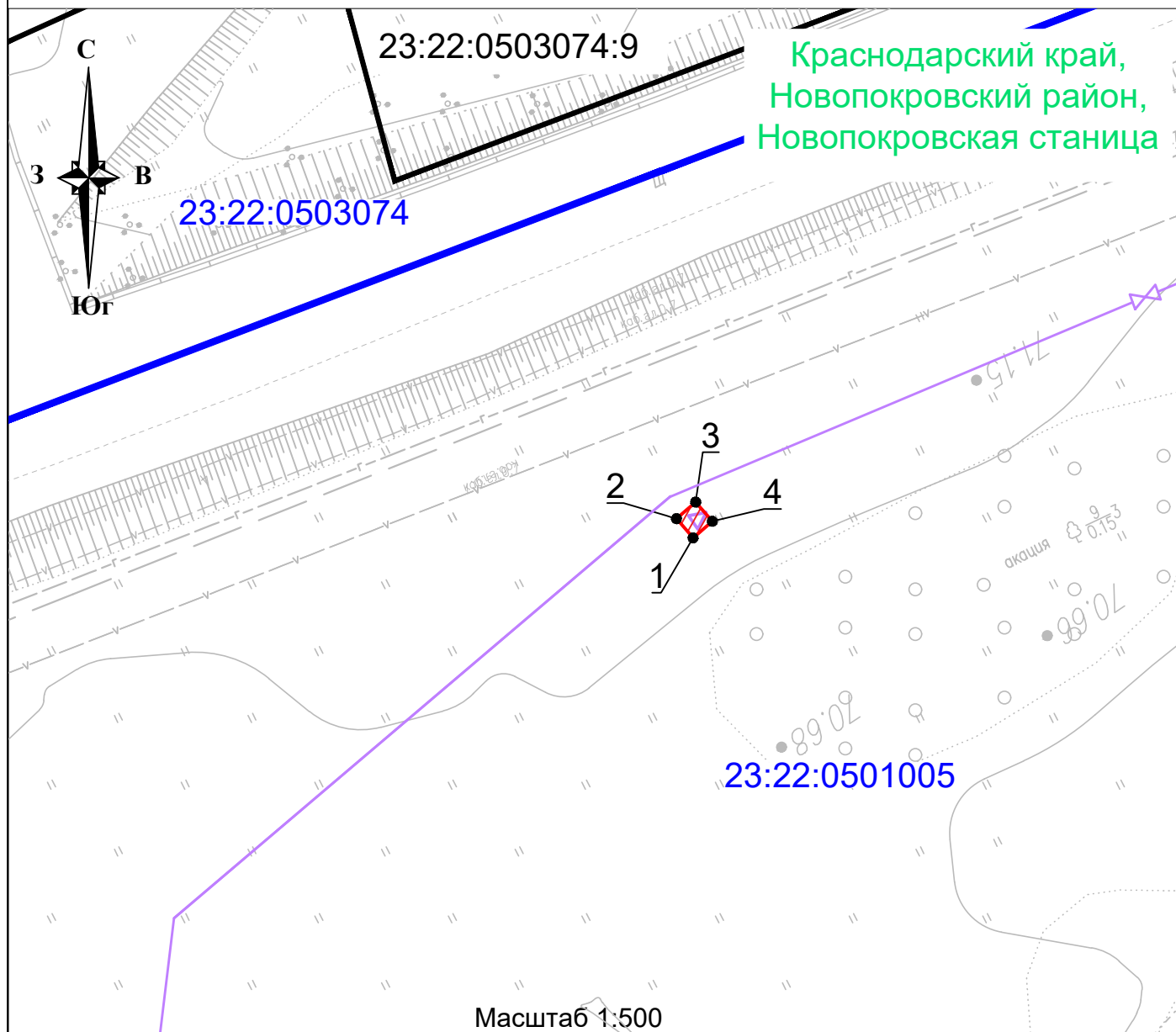


Графическое описание местоположения границ публичного сервитута.




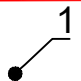


Для размещения неотъемлемых технологических частей реконструируемого участка газопровода высокого давления местного значения в рамках реализации проекта:

«Комплексная реконструкция участка Котельниково Тихорецкая-Кореновск-Тимашевская-Крымская с обходом Краснодарского узла Северо-Кавказской железной дороги. Строительство второго пути на участке Ея - Ровное. 2 этап. Этап 2.2

Реконструкция четной горловины станции Ея» для целей, предусмотренных подпунктом 1 ст. 39.37 Земельного кодекса Российской Федерации, расположенного по адресу: Краснодарский край, Новопокровский район, ст-ца. Новопокровская, на землях неразграниченной государственной или муниципальной собственности в границах кадастрового квартала 23:22:0501005.



Условные обозначения:

- 23:22:0501005 - Номер кадастрового квартала
-  - Границы кадастровых кварталов
- 23:22:0503074:9 - Кадастровые номера земельных участков
-  - Границы земельного участка, сведения о которых содержатся в ЕГРН
-  - Проектная граница публичного сервитута
-  - Характерные точки границы, сведения о которых позволяют однозначно определить их положение на местности
-  - Проектное местоположение инженерного сооружения - газопровод
-  - Неотъемлемая часть инженерного сооружения - опознавательный знак газопровода

<p>Графическое описание местоположения границ публичного сервитута. Для размещения неотъемлемых технологических частей реконструируемого участка газопровода высокого давления местного значения в рамках реализации проекта: «Комплексная реконструкция участка Котельниково Тихорецкая-Кореновск-Тимашевская-Крымская с обходом Краснодарского узла Северо-Кавказской железной дороги. Строительство второго пути на участке Ея - Ровное. 2 этап. Этап 2.2 Реконструкция четной горловины станции Ея» для целей, предусмотренных подпунктом 1 ст. 39.37 Земельного кодекса Российской Федерации, расположенного по адресу: Краснодарский край, Новопокровский район, ст-ца. Новопокровская, на землях неразграниченной государственной или муниципальной собственности в границах кадастрового квартала 23:22:0501005.</p>				
Местоположение земельного участка (публичного сервитута)		<i>Краснодарский край, Новопокровский район, ст-ца. Новопокровская</i>		
Система координат		<i>МСК-23, зона 2</i>		
Площадь земельного участка (части земельного участка)		<i>4 кв. м.</i>		
Обозначение характерных точек границы	Координаты, м		Метод определения координат характерной точки	Средняя квадратическая погрешность положения характерной точки (Mt), м
	X	Y		
1	2	3	4	5
1	<i>580094.56</i>	<i>2275759.53</i>	Аналитический метод	<i>0.10</i>
2	<i>580096.07</i>	<i>2275758.23</i>		<i>0.10</i>
3	<i>580097.38</i>	<i>2275759.74</i>		<i>0.10</i>
4	<i>580095.86</i>	<i>2275761.05</i>		<i>0.10</i>
1	<i>580094.56</i>	<i>2275759.53</i>		<i>0.10</i>