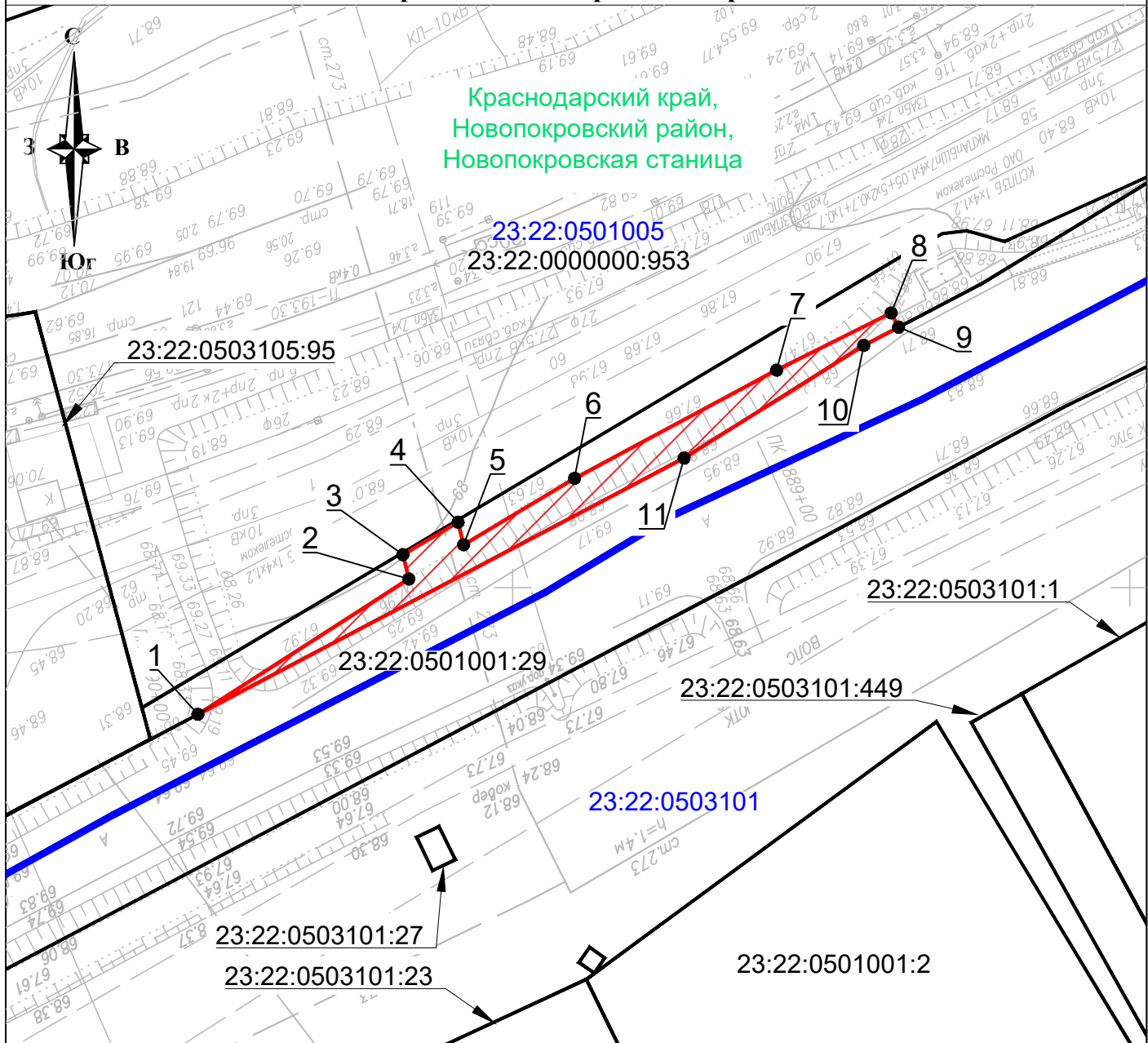


Графическое описание местоположения границ публичного сервитута

Для строительства и реконструкции линейного объекта системы газоснабжения высокого давления местного значения в рамках реализации проекта: «Комплексная реконструкция участка Котельниково Тихорецкая-Кореновск-Тимашевская-Крымская с обходом Краснодарского узла Северо-Кавказской железной дороги. Строительство второго пути на участке Ея - Ровное. 2 этап. Этап 2.2 Реконструкция четной горловины станции Ея» для целей, предусмотренных подпунктом 1 ст. 39.37 Земельного кодекса Российской Федерации, расположенного по адресу: установлено относительно ориентира, расположенного в границах участка. Почтовый адрес ориентира: Краснодарский край, Новопокровский район, ст-ца Новопокровская, на землях неразграниченной государственной или муниципальной собственности в границах кадастрового квартала 23:22:0501005



Масштаб 1:1000

Условные обозначения:

- 23:22:0501005 - Номер кадастрового квартала
- Границы кадастровых кварталов
- 23:22:0501001:2 - Кадастровые номера земельных участков
- Границы земельного участка, сведения о которых содержатся в ЕГРН
- Проектная граница публичного сервитута
- Характерные точки границы, сведения о которых позволяют однозначно определить их положение на местности

<p align="center">Графическое описание местоположения границ публичного сервитута</p> <p>Для строительства и реконструкции линейного объекта системы газоснабжения высокого давления местного значения в рамках реализации проекта: «Комплексная реконструкция участка Котельниково Тихорецкая-Кореновск-Тимашевская-Крымская с обходом Краснодарского узла Северо-Кавказской железной дороги. Строительство второго пути на участке Ея - Ровное. 2 этап. Этап 2.2 Реконструкция четной горловины станции Ея» для целей, предусмотренных подпунктом 1 ст. 39.37 Земельного кодекса Российской Федерации, расположенного по адресу: установлено относительно ориентира, расположенного в границах участка. Почтовый адрес ориентира: Краснодарский край, Новопокровский район, ст-ца Новопокровская, на землях неразграниченной государственной или муниципальной собственности в границах кадастрового квартала 23:22:0503105</p>				
Местоположение земельного участка (публичного сервитута)		<i>Краснодарский край, Новопокровский район, ст-ца Новопокровская</i>		
Система координат		<i>МСК-23, зона 2</i>		
Площадь земельного участка (публичного сервитута)		<i>505 кв. м.</i>		
Обозначение характерных точек границы	Координаты, м		Метод определения координат характерной точки	Средняя квадратическая погрешность положения характерной точки (Mt), м
	X	Y		
1	2	3	4	5
1	<i>579979.45</i>	<i>2275948.97</i>	Аналитический метод	<i>0.10</i>
2	<i>580001.38</i>	<i>2275983.16</i>		<i>0.10</i>
3	<i>580005.33</i>	<i>2275982.19</i>		<i>0.10</i>
4	<i>580010.58</i>	<i>2275991.13</i>		<i>0.10</i>
5	<i>580006.92</i>	<i>2275992.03</i>		<i>0.10</i>
6	<i>580017.69</i>	<i>2276010.01</i>		<i>0.10</i>
7	<i>580035.24</i>	<i>2276042.77</i>		<i>0.10</i>
8	<i>580044.50</i>	<i>2276061.32</i>		<i>0.10</i>
9	<i>580042.19</i>	<i>2276062.53</i>		<i>0.10</i>
10	<i>580039.24</i>	<i>2276056.89</i>		<i>0.10</i>
11	<i>580020.98</i>	<i>2276027.77</i>		<i>0.10</i>
1	<i>579979.45</i>	<i>2275948.97</i>		<i>0.10</i>